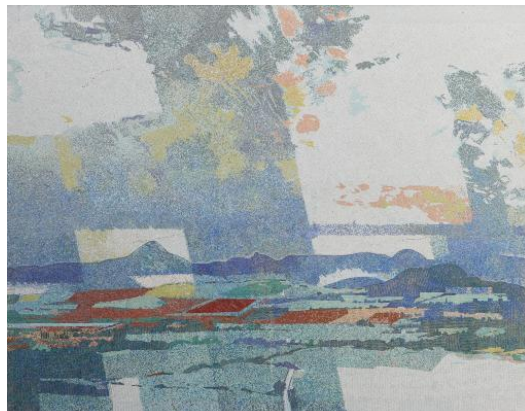
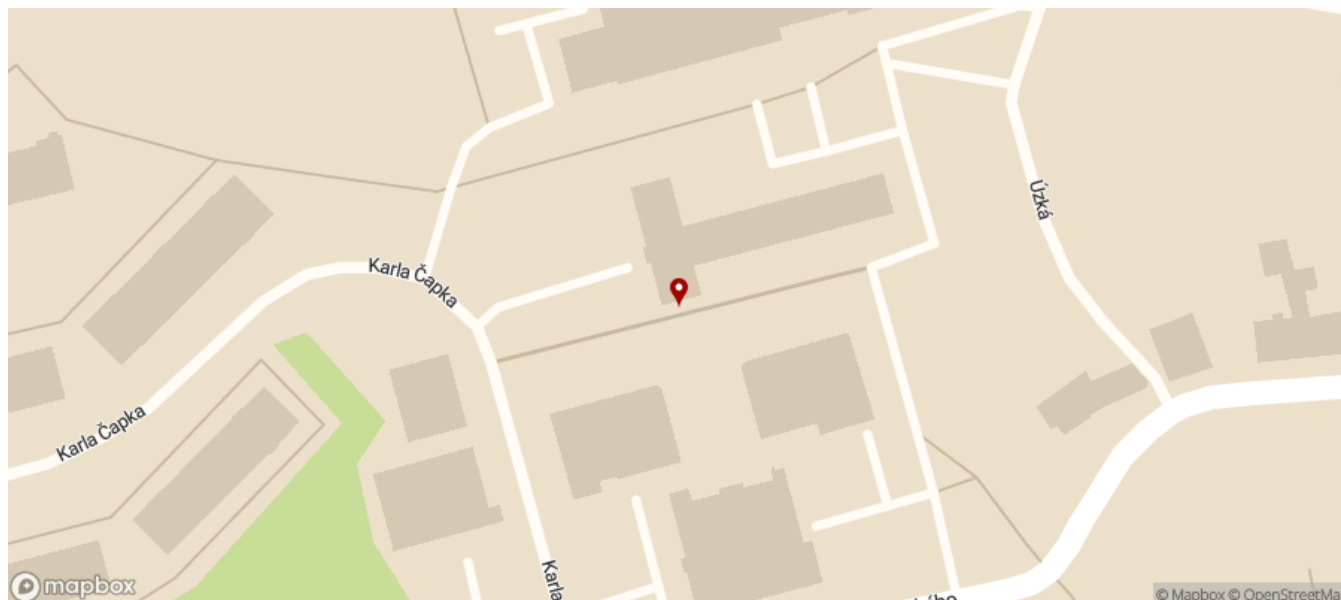


Číslo	69
Název	Krajina
Autor	<a href="#">Jaromír Čičatka</a>
Investor	Konstruktiva, Ústí nad Labem
Datace	1989
Adresa	Krupka, K. Čapka 294
GPS	50,6865; 13,8852
Umístění	umístěno v exteriéru. Budova občanské vybavenosti (dnes Zdravotnické centrum) je součástí městské zástavby a je situována ve východní části města, v místní části Maršov. Velkoformátová mozaika je instalována na jižním bočním průčelí a pokrývá celou jeho plochu. Mozaika je v celé ploše vystavena vlivům okolí.
Rozměry	výška: 700 cm, šířka: 1000 cm
Materiál	sklo>prefabrikované>mačkané>rotačně (Mozaika je sestavena z prefabrikovaných skleněných kostek. Použité sklo je zakalené. Pojivo mezi kostkami je v modrých plochách retušované modrou barvou, u hnědých kostek je použita hnědá retuš spár. )
Stav	poškozeno (2016)
Poškození	Objekt zdravotnického centra je v dobrém stavu, bez viditelných statických či jiných poškození. Stav mozaiky je také celkem dobrý. V ploše mozaiky bylo pozorováno několik jemných prasklin, kolem nichž dochází ke ztrátě mozaikových kostek. Mozaika byla v minulosti již pravděpodobně opravována (viz odlišná barva pojiva předpokládaných doplňků).

KUČEROVÁ, Irena, KŘENKOVÁ, Zuzana a ŘÍHOVÁ, Vladislava (eds.). Krajina. České mozaiky [online]. Vysoká škola chemicko-technologická v Praze a Univerzita Pardubice, © 2024. [cit. 18.10.2024]. Dostupné z: [ceskemozaiky.cz/zaznam/69](http://ceskemozaiky.cz/zaznam/69)



10/2016





10/2016



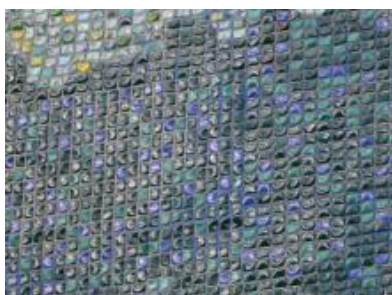
7/2017



10/2016, retuš pojava



10/2016



10/2016

---

**TEXT HESLA**

Budova občanské vybavenosti vystavěná podle projektu architekta Martina Kubrichta je v ploše části jižního průčelí dekorována mozaikou. Kompozice s názvem *Krajina* byla provedena z prefabrikovaných kostek. Ve středu pole se vypíná tmavě modrá silueta hor vyrůstající ze stylizovaných ploch zelených lesů a hnědých polí. Pozadí vybudované v modrých tónech člení žluté a narůžovělé plochy mraků. Autor návrhu, Jaromír Čičatka, na mozaice spolupracoval s malíři J. Jelínkem, J. Valtem a V. Švecem. Dílo vzniklo na objednávku státního podniku Konstruktiva Ústí nad Labem v roce 1989.

---

---

**LITERATURA**

KUČEROVÁ, Irena, KŘENKOVÁ, Zuzana a ŘÍHOVÁ, Vladislava. Průzkum typologie skleněných kostek využívaných v poválečné umělecké mozaice. *Průzkumy památek*. 2018, roč. 25, č. 1, s. 133-148.  
*Spolupráce výtvarníka s architektem, přehled prací za rok 1989*. Praha 1989, s. 33.

---

Záznam zpracován v rámci projektu [„Restaurování mozaik tzv. české mozaikářské školy ze skla a kamene“ \(DG16P02M056\)](#) programu Národní a kulturní identity (NAKI), financovaného Ministerstvem kultury ČR a realizovaného Fakultou restaurování Univerzity Pardubice a Ústavem chemické technologie restaurování Vysoké školy chemicko-technologické.

---